

Soportes para ventosas HT-SG

Conexión de la ventosa para roscas G, NPT, M y adaptadores rectangulares



Idoneidad para aplicaciones específicas de sectores profesionales

Aplicaciones

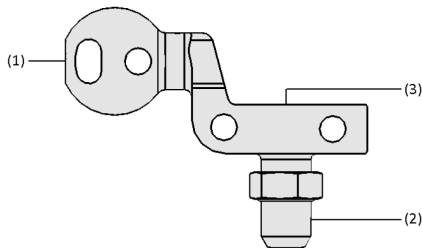
- Soporte para el montaje de ventosas de vacío en raíles de herramientas
- Para ventosas de vacío con conexiones para roscas G, NPT, M y adaptadores rectangulares



Soportes para ventosas HT-SG

Diseño

- Ejecución HT-SG (forma delgada)
- Conexión para raíl de herramientas: bola (A3: \varnothing 28,5 mm; A5: \varnothing 32 mm) o cilindro «Apple-Core» (A2: \varnothing 19 mm) (1)
- Conexión para ventosas de vacío (2), conexión de vacío (3)



Diseño del sistema Soportes para ventosas HT-SG



Soporte para ventosa HT-SG en combinación con ventosas tipo campana SAX durante la manipulación de una pieza de chapa

Productos prestaciones

- Uso flexible en las crucetas de las herramientas, cambio rápido y tiempos de preparación cortos
- Gracias a la ligera construcción de aluminio, adecuada para procesos dinámicos y altos rendimientos
- Uso versátil para ventosas de vacío con varias roscas G, NPT, M y adaptadores rectangulares (sistema de cambio rápido)
- Configuración específica para el cliente, por ejemplo, con sensores de vacío y ventosas

Soportes para ventosas HT-SG

Conexión de la ventosa para roscas G, NPT, M y adaptadores rectangulares

🔗 Código de designación Soportes para ventosas HT-SG

HT-SG	-	A2	-	46	-	RA
1		2		3		4

1 – Designación breve

Código	Tipo
HT-SG	Soporte para ventosa

2 – Conexión Tooling

Código	Conexión en mm
A2	ø 19, pivote
A3	ø 28,5, bola
A5	ø 32, bola

3 – Anchura

Código	Anchura en mm
22	22
46	46

4 – Conexión ventosa

Código	Conexión
G1/4-AG	G1/4-AG (AG = macho (MA))
G3/8-AG	G3/8-AG
NPT1/4-AG	NPT1/4-AG
NPT3/8-AG	NPT3/8-AG
RA	Adaptador rectangular

Los soportes para ventosas HT-SG se suministran como producto listo para su conexión.

🔗 Datos de pedido Soportes para ventosas HT-SG

Modelo	Nro. de pieza
HT-SG A2 22 G1/4-AG	10.07.06.00445
HT-SG A2 22 G3/8-AG	10.07.06.00450
HT-SG A2 22 NPT1/4-AG	10.07.06.00448
HT-SG A2 22 NPT3/8-AG	10.07.06.00453
HT-SG A3 22 G1/4-AG	10.07.06.00342
HT-SG A3 22 G3/8-AG	10.07.06.00344
HT-SG A3 22 NPT1/4-AG	10.07.06.00446
HT-SG A3 22 NPT3/8-AG	10.07.06.00451
HT-SG A5 22 G1/4-AG	10.07.06.00444
HT-SG A5 22 G3/8-AG	10.07.06.00449
HT-SG A5 22 NPT1/4-AG	10.07.06.00447
HT-SG A5 22 NPT3/8-AG	10.07.06.00452
HT-SG 46 RA	10.07.06.00336

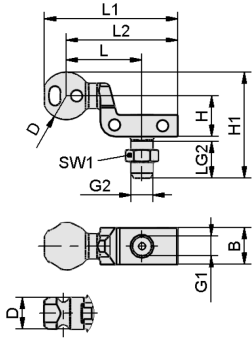
📏 Datos técnicos Soportes para ventosas HT-SG

Modelo	Peso [g]
HT-SG A2 22 G1/4-AG	62
HT-SG A2 22 G3/8-AG	70
HT-SG A2 22 NPT1/4-AG	54
HT-SG A2 22 NPT3/8-AG	59
HT-SG A3 22 G1/4-AG	76
HT-SG A3 22 G3/8-AG	84
HT-SG A3 22 NPT1/4-AG	70
HT-SG A3 22 NPT3/8-AG	73
HT-SG A5 22 G1/4-AG	88
HT-SG A5 22 G3/8-AG	98
HT-SG A5 22 NPT1/4-AG	81
HT-SG A5 22 NPT3/8-AG	84
HT-SG 46 RA	66

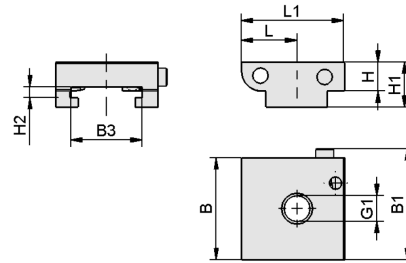
Soportes para ventosas HT-SG

Conexión de la ventosa para roscas G, NPT, M y adaptadores rectangulares

Datos de diseño Soportes para ventosas HT-SG



HT-SG AG



HT-SG RA

Soportes para ventosas HT-SG

Conexión de la ventosa para roscas G, NPT, M y adaptadores rectangulares

Datos de diseño Soportes para ventosas HT-SG

Modelo	B [mm]	B1 [mm]	B3 [mm]	D [mm]	G1	G2	H [mm]	H1 [mm]	H2 [mm]	L [mm]	L1 [mm]	L2 [mm]	LG2 [mm]	SW1 [mm]
HT-SG A2 22 G1/4- AG	22	-	-	19	G1/4"-HE	G1/4"-MA	25	59	-	40	73	61	22	17
HT-SG A2 22 G3/8- AG	22	-	-	19	G1/4"-HE	G3/8"-MA	25	59	-	40	73	61	22	22
HT-SG A2 22 NPT1/4- AG	22	-	-	19	G1/4"-HE	NPT1/4- MA	25	52	-	40	73	61	15	-
HT-SG A2 22 NPT3/8- AG	22	-	-	19	G1/4"-HE	NPT3/8- MA	25	52	-	40	73	61	15	-
HT-SG A3 22 G1/4- AG	22	-	-	29	G1/4"-HE	G1/4"-MA	25	64	-	46	80	67	22	17
HT-SG A3 22 G3/8- AG	22	-	-	29	G1/4"-HE	G3/8"-MA	25	64	-	46	80	67	22	22
HT-SG A3 22 NPT3/8- AG	22	-	-	29	G1/4"-HE	NPT3/8- MA	25	57	-	46	80	67	15	-
HT-SG A3 22 NPT1/4- AG	22	-	-	29	G1/4"-HE	NPT1/4- MA	25	57	-	46	80	67	15	-
HT-SG A5 22 G1/4- AG	22	-	-	32	G1/4"-HE	G1/4"-MA	25	66	-	46	82	67	22	17
HT-SG A5 22 G3/8- AG	22	-	-	32	G1/4"-HE	G3/8"-MA	25	66	-	46	82	67	22	22
HT-SG A5 22 NPT1/4- AG	22	-	-	32	G1/4"-HE	NPT1/4- MA	25	59	-	46	82	67	15	-
HT-SG A5 22 NPT3/8- AG	22	-	-	32	G1/4"-HE	NPT3/8- MA	25	59	-	46	82	67	15	-
HT-SG 46 RA	46	50	32	-	G1/4"-HE	-	13	21	5	25	47	-	-	-